

➔ **Actualidad y mercado** | 16 de febrero de 2018

La quincena desde la bolsa

Resumen quincenal

El índice Merval cerró la primera quincena de febrero en 32.023,64 puntos, lo que significó una baja del 8,34% respecto del cierre de enero.

Si medimos el índice en dólares estadounidenses, se verificó una pérdida del 8,73% en la quincena, dada una depreciación del 0,43% en el Peso argentino respecto de la moneda de los EE.UU.¹

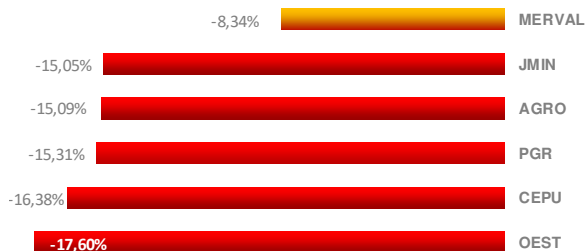
Las acciones, en su conjunto, durante las primeras 9 ruedas de febrero, tuvieron una tendencia bajista; concluyendo 78 papeles con rendimiento negativo, 4 con rendimientos positivos y 2 sin cambios respecto al cierre del mes precedente.

Si analizamos únicamente las 31 acciones que componen el índice Merval en la actualidad, 30 empresas obtuvieron variaciones negativas y 1 operó en alza durante la quincena. La única suba fue en SUPV (+1,91%), mientras que las mayores bajas fueron para OEST (-17,6%) y CEPU (-16,38%).

Las líderes que más subieron

SUPV 1,91%

Las líderes que más bajaron



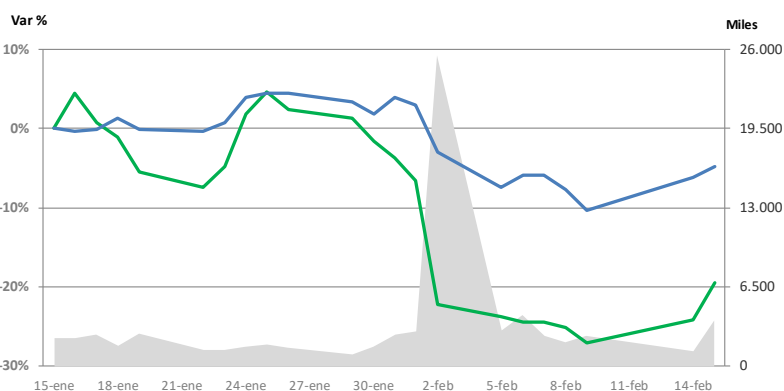
Investigación y Desarrollo BCBA

¹ Se considera el Tipo de Cambio de Referencia del BCRA

Datos al 15 de febrero de 2018

CEPU

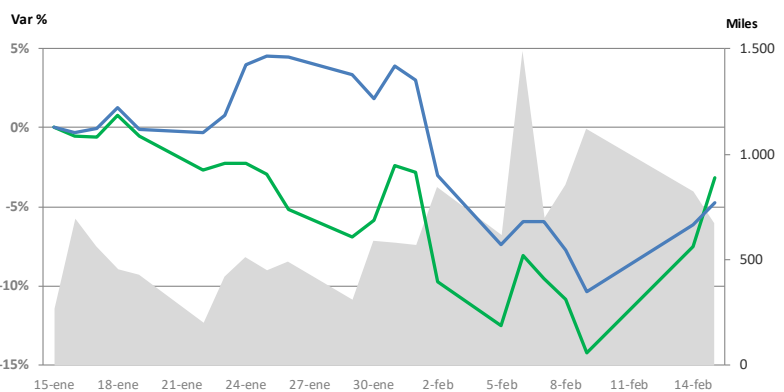
Precio de cierre	36,25
Precio máximo*	47,10
Precio mínimo*	32,80
Monto Promedio diario negociado *	123.776.350
Volatilidad anualizada**	72,58%
Beta Vs. Merval**	1,63
% Var. Mes	-16,38%
% Var. desde 15/01/2018	-19,44%
% Var. Año	13,99%
% Var Interanual	43,38%
Capitalización***	\$ 54.883.306.780
Ultimo dividendo	24/8/2017
Participación en el Merval	4,37%



Fuente: www.bolsar.com Volumen Nominal CEPU CEPU Merval

GGAL

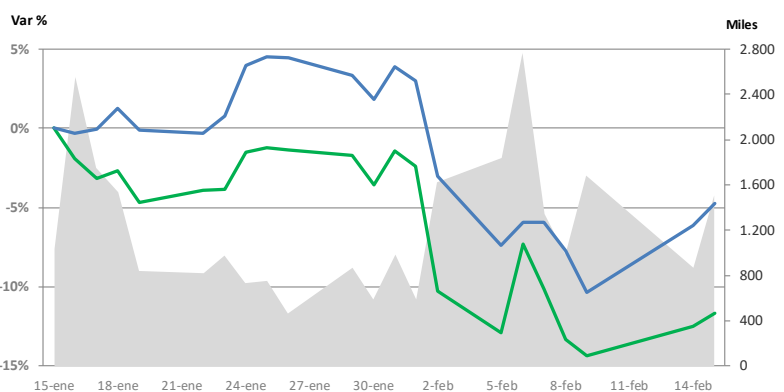
Precio de cierre	133,30
Precio máximo*	138,70
Precio mínimo*	118,05
Monto Promedio diario negociado *	79.930.216
Volatilidad anualizada**	43,05%
Beta Vs. Merval**	0,97
% Var. Mes	-0,78%
% Var. desde 15/01/2018	-3,16%
% Var. Año	7,76%
% Var Interanual	145,75%
Capitalización***	\$ 190.187.720.780
Ultimo dividendo	9/5/2017
Participación en el Merval	7,84%



Fuente: www.bolsar.com Volumen Nominal GGAL GGAL Merval

PAMP

Precio de cierre	49,45
Precio máximo*	56,00
Precio mínimo*	47,95
Monto Promedio diario negociado *	64.404.611
Volatilidad anualizada**	41,00%
Beta Vs. Merval**	1,01
% Var. Mes	-10,42%
% Var. desde 15/11/2017	-11,70%
% Var. Año	-0,90%
% Var Interanual	68,77%
Capitalización***	\$ 90.814.662.421
Ultimo dividendo	N.D.
Participación en el Merval	8,03%



Fuente: www.bolsar.com Volumen Nominal PAMP PAMP Merval

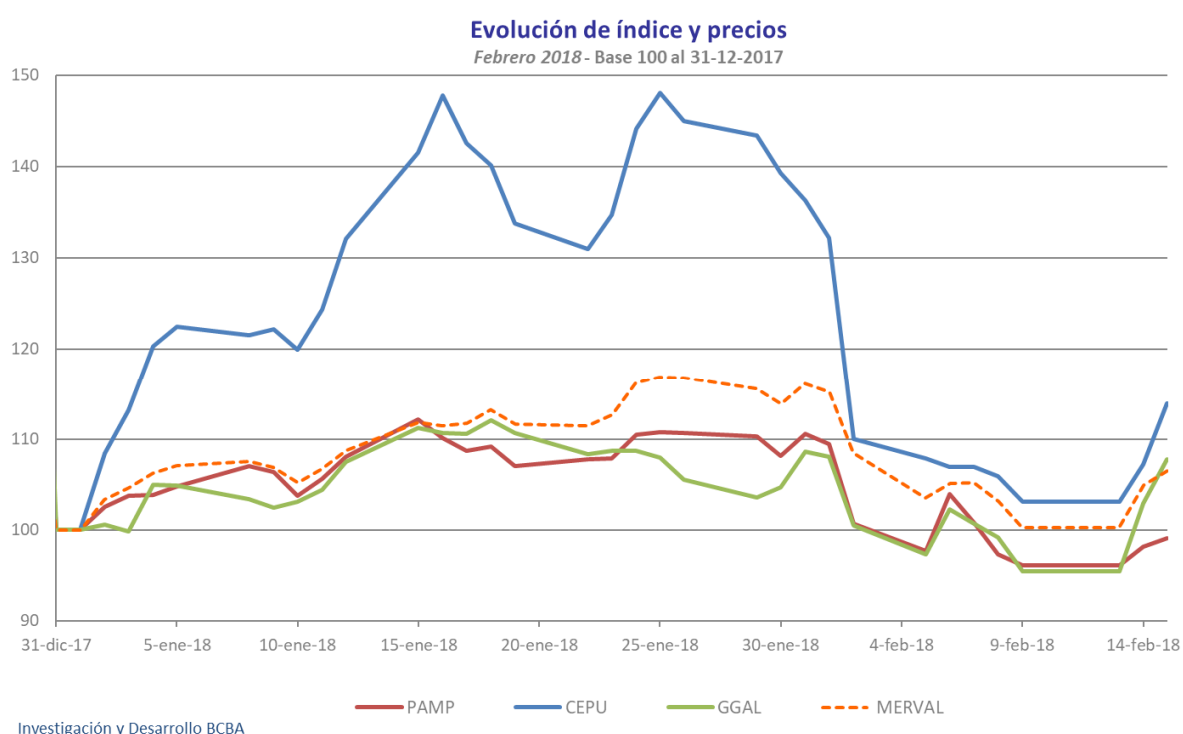
* Máximo, mínimo y monto promedio desde 15/1/2018

** Para calcular la Volatilidad y Beta se consideran los últimos 2 meses

*** La capitalización está expresada en Pesos Argentinos

En las ruedas de la primera quincena de febrero, las negociaciones en el BYMA acumularon \$134.506 millones, que significaron \$14.945 millones de promedio diario, un 12,97% por encima del promedio alcanzado durante el primer mes de 2018.

Las acciones significaron el 7,94% del total negociado en el Mercado, con operaciones por \$10.638 millones y un monto promedio diario un 14,16% por encima del registrado en el mes precedente. Las cinco acciones más operadas en el período representaron el 42,35% del total negociado en acciones, y la especie más negociada (CEPU) significó el 15,42% de este total.



En el plano de renta fija, los títulos públicos acumularon operaciones por \$104.612 millones, lo que significó una suba del 12,57% en el monto promedio diario negociado durante la quincena respecto *al monto promedio del mes anterior*. Los valores públicos más operados, con liquidación en Pesos, fueron el AY24, con un monto promedio diario de \$1.825 millones; el AO20 y el DICY cuyos montos promedios negociados fueron de \$368,4 millones y \$257,33 millones respectivamente.

Renta Fija

Valores Públicos								
Código	Cotización (C/100 V.N. en \$)	Valor Técnico (C/100 V.N.)	Paridad	TIR anual (en moneda de emisión)	D.M.	% de Valor Residual	Monto efectivo negociado en \$	Promedio diario negociado - En \$
AY24	2.265,00	102,504	112,22%	5,01%	3,12	100,00%	16.429.044.517	1.825.449.391
AO20	2.180,00	102,933	107,56%	4,87%	2,32	100,00%	3.315.669.460	368.407.718
DICY	3.057,00	141,816	109,48%	7,12%	7,21	100,00%	2.316.004.834	257.333.870
DICA	3.061,00	141,816	109,62%	7,10%	7,22	100,00%	1.854.503.086	206.055.898
AA37	2.080,00	102,584	102,98%	7,45%	9,63	100,00%	1.785.665.057	198.407.229
AA22	108,30	103,277	104,86%	24,84%	2,50	100,00%	1.091.618.685	121.290.965

Datos al cierre 15/02/2018

Para los cálculos de Paridad y TIR de los Bonos nominados en dólares se considera la cotización en AR\$ y el Tipo de Cambio de Referencia del BCRA
Montos negociados del 01/02/2018 al 15/02/2018

Fuente: Oficina de Investigación y Desarrollo BCBA con datos de Bolsar.com

Cauciones y Pases en AR\$ y u\$s

Vencimiento en AR\$	Monto Futuro	Tasa Promedio
1 a 7 días	7.138.793.758	24,801%
8 a 14 días	2.736.020.157	24,672%
15 a 21 días	186.510.602	23,580%
22 a 30 días	127.574.139	24,890%
31 días en adelante	134.467.529	24,590%
Total en AR\$	10.323.366.186	24,743%
Vencimiento en u\$s	Monto Futuro	Tasa Promedio
1 a 7 días	86.453.988	3,927%
8 a 14 días	18.936.213	2,758%
22 a 30 días	8.382.260	3,146%
31 días en adelante	7.968.701	2,889%
Total en u\$s	122.111.738	3,621%

Montos provisorios (del 1 al 15 de febrero de 2018)

Tasas nominales anuales promedio negociadas

Mercados Internacionales

Los mercados de Acciones de la región tuvieron movimientos negativos durante la quincena. El índice Bovespa de la Bolsa de São Paulo registró una baja del 0,73% medido en Reales y del 2,01% si se lo considera en dólares.

El Índice General de la Bolsa de Valores de Lima (*S&P/BVL GEN*) registró una pérdida quincenal del 0,82% medido en Soles y del 1,76% si se lo considera en dólares.

El IPSA, de la Bolsa de Comercio de Santiago de Chile, exhibió una baja del 3,85% en moneda local, y del 2,32% si se lo mide en dólares.

El Mexbol tuvo una caída del 3,27% durante la quincena. En dólares mostró una baja del 2,79%. En lo que va del año, el principal índice del mercado mexicano, acumula una ganancia del 5,03% medido en dólares.

Finalmente, el índice industrial Dow Jones culminó la primera quincena de febrero con una caída del 3,63%. El indicador muestra una suba del 22,26% en términos interanuales.

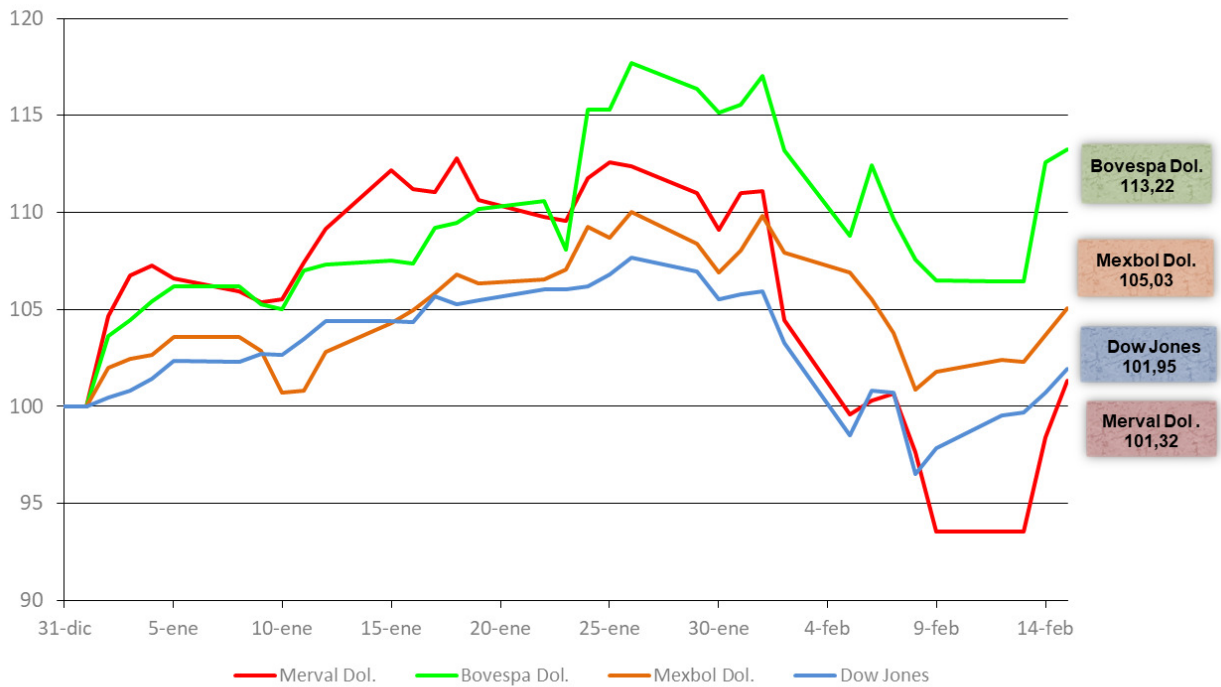
Indices internacionales

15 de Febrero de 2018	Bovespa	Chile	Merval	México	Perú	Dow	Nasdaq	S&P 500	Ibex35
Valor	84.290,57	5.630,06	32.023,64	48.808,39	20.895,48	25.200,37	7.256,43	2.731,20	9.714,90
Valor en dólares	26.117,17	9,50	1.622,54	2.638,29	6.440,28	25.200,37	7.256,43	2.731,20	12.148,48
Var. % quincenal en moneda de origen	-0,73	-3,85	-8,34	-3,27	-0,82	-3,63	-2,09	-3,28	-7,05
Var. % quincenal en U\$S	-2,01	-2,32	-8,73	-2,79	-1,76	-3,63	-2,09	-3,28	-6,41
Var. % desde 31.12.18	10,32	1,18	6,51	-1,11	4,61	1,95	5,11	2,15	-3,28
Var. % desde 31.12.18 en U\$S	13,22	4,91	1,32	5,03	4,37	1,95	5,11	2,15	0,83

Fuente: Reuters

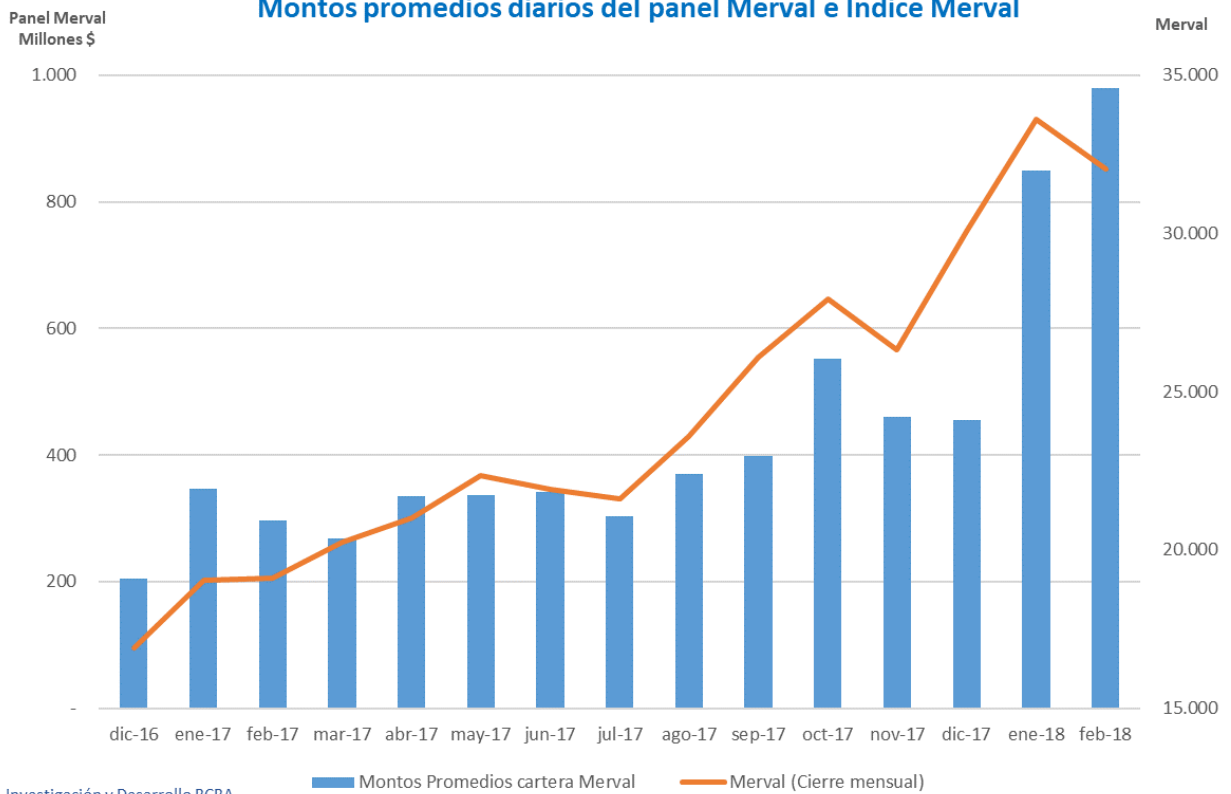
Merval, Bovespa y Mexbol dolarizados - Dow Jones

Base 100 al 31/12/2017



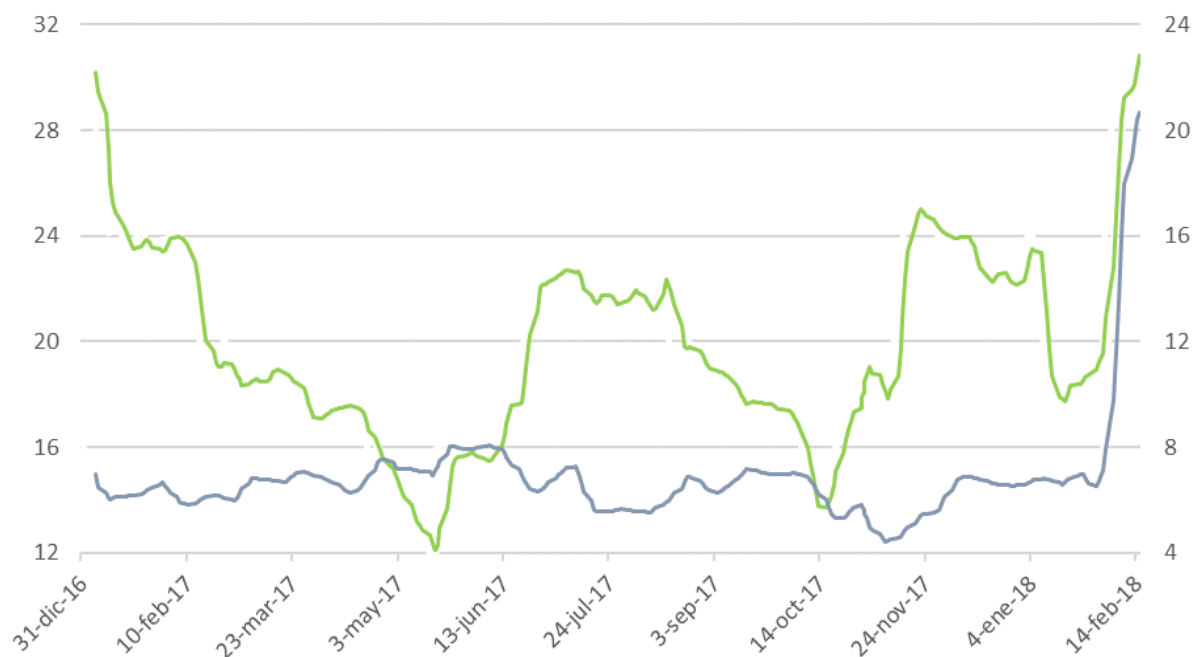
Elaboración: Oficina IyD BCBA con datos de Reuters

Montos promedios diarios del panel Merval e Índice Merval



Investigación y Desarrollo BCBA

Volatilidad - Merval y Dow Jones



Investigación y Desarrollo

E-mail: id@bcba.sba.com.ar

Para más información ingresar a: www.bolsar.com y www.bcba.sba.com.ar

FEDERICO LEFFLER - Coordinación

VANESA GONZÁLEZ - Analista

ENRIQUE BURGUEÑO - Edición y Community Manager