


**Reporte Mensual PYMES | Septiembre de 2014**

- El total financiado a pymes durante septiembre de 2014 asciende a \$ 857 millones.
- Monto total financiado a pymes desde el 2do. semestre de 2002, \$ 18.760 millones (U\$S 3.589 millones).
- Cantidad de pymes financiadas desde el 2do. semestre de 2002, 12.987 empresas.

**Totales negociados por instrumento**

Período	Acciones		Valores de corto plazo Obligaciones negociables		Fideicomisos Financieros		Cheques de Pago Diferido		Totales por mes
	Emissiones	Monto en \$	Emissiones	Monto en \$	Emissiones	Monto en \$	Emissiones	Monto en \$	Monto en \$
sep-13	-	-	1	8.000.000	2	41.473.600	6.045	371.814.366	421.287.966
oct-13	-	-	1	12.000.000	1	36.334.593	6.487	334.722.815	383.057.408
nov-13	-	-	2	20.000.000	-	0	5.600	316.504.673	336.504.673
dic-13	-	-	3	49.650.000	2	86.294.368	5.402	286.425.650	422.370.018
ene-14	-	-	1	3.500.000	2	95.793.620	6.073	338.571.638	437.865.258
feb-14	-	-	-	0	-	0	5.560	301.285.055	301.285.055
mar-14	-	-	-	0	-	0	3.549	184.197.406	184.197.406
abr-14	-	-	1	10.000.000	1	28.230.200	4.433	263.863.985	302.094.185
may-14	-	-	-	0	-	0	5.188	383.664.653	383.664.653
jun-14	-	-	-	0	-	0	5.876	511.974.559	511.974.559
jul-14	-	-	2	22.800.000	-	0	6.772	678.844.522	701.644.522
ago-14	-	-	-	0	-	0	6.470	640.283.928	640.283.928
sep-14	-	-	1	15.000.000	1	42.475.550	8.221	800.026.732	857.502.282
<b>Total 2013 (*)</b>	<b>0</b>	<b>0</b>	<b>16</b>	<b>177.676.000</b>	<b>10</b>	<b>319.405.536</b>	<b>62.946</b>	<b>3.175.805.933</b>	<b>3.672.887.469</b>
<b>Total 2014 (**)</b>	<b>0</b>	<b>0</b>	<b>5</b>	<b>51.300.000</b>	<b>4</b>	<b>166.499.370</b>	<b>52.142</b>	<b>4.102.712.477</b>	<b>4.320.511.847</b>

(\*\*) Enero a Septiembre 2014

(\*) Enero a Diciembre 2013

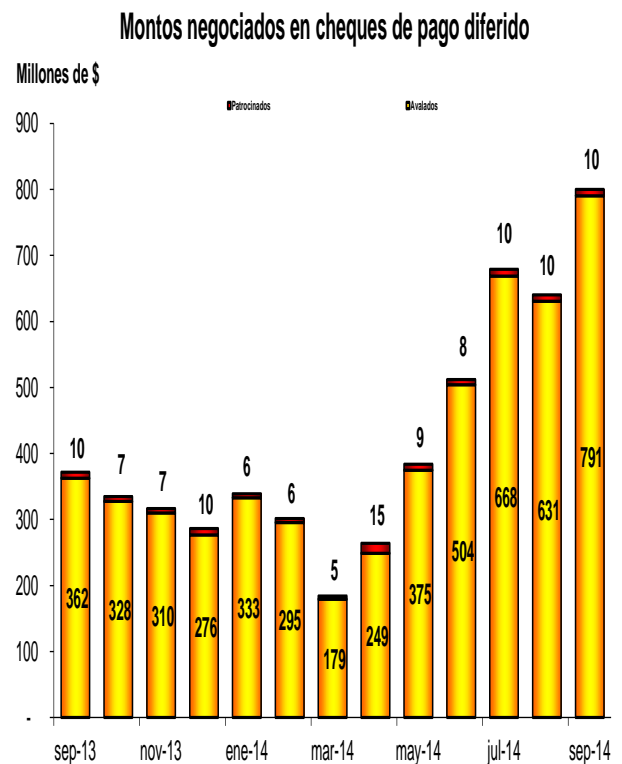
## Cheques de pago diferido

Se negociaron 8.221 cheques de pago diferido durante septiembre alcanzando un monto, en ambas modalidades, de \$800 millones.

La tasa promedio para ambos sistemas fue del 25,05%, mientras que las tasas promedio ponderadas del sistema avalado y del patrocinado fueron del 25,76% y 36,67% respectivamente.

### Montos negociados en cheques de pago diferido

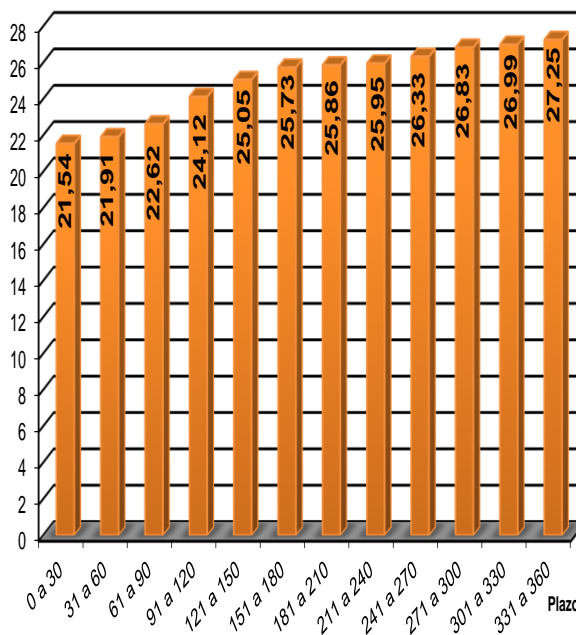
Período	Avalado		Patrocinado	
Mes	Montos	# Cheques	Montos	# Cheques
sep-13	362.169.260	5.921	9.645.106	124
oct-13	327.548.083	6.376	7.174.732	111
nov-13	309.620.680	5.500	6.883.993	100
dic-13	276.396.350	5.250	10.029.299	152
ene-14	332.726.093	5.959	5.845.546	114
feb-14	295.460.841	5.476	5.824.214	84
mar-14	179.252.976	3.449	4.944.430	100
abr-14	248.557.384	4.254	15.306.601	179
may-14	374.809.990	5.034	8.854.662	154
jun-14	504.134.420	5.772	7.840.138	104
jul-14	668.465.087	6.636	10.379.435	136
ago-14	630.641.133	6.316	9.642.795	154
sep-14	790.514.865	8.075	9.511.867	146



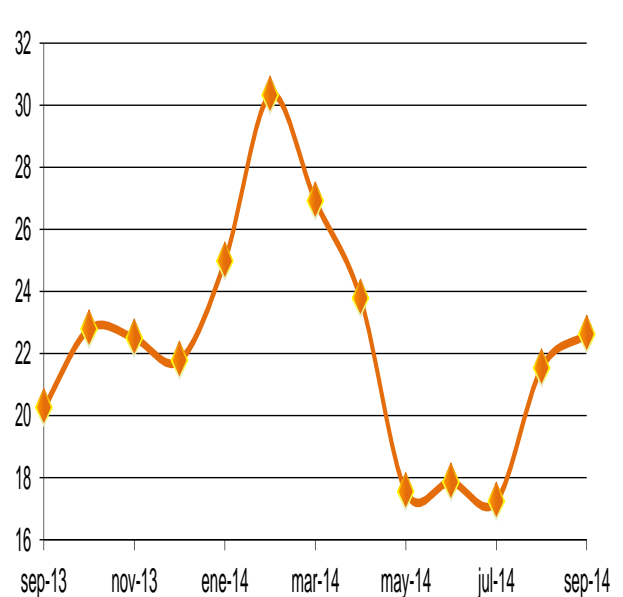
## Tasas ponderadas de cheques de pago diferido

Avalados												
Días de plazo	0 a 30	31 a 60	61 a 90	91 a 120	121 a 150	151 a 180	181 a 210	211 a 240	241 a 270	271 a 300	301 a 330	331 a 360
sep-13	19,10	19,53	20,25	20,09	20,51	20,94	21,07	21,30	20,92	21,05	21,30	21,18
oct-13	20,66	21,44	22,79	23,12	23,32	23,81	24,34	23,83	24,34	24,72	25,21	24,42
nov-13	21,25	21,14	22,49	22,71	23,37	23,61	23,74	24,91	25,05	24,77	24,78	25,96
dic-13	20,44	20,89	21,77	22,26	22,71	22,94	22,88	23,35	24,37	23,78	23,60	25,09
ene-14	23,97	24,10	24,97	24,66	25,11	25,18	25,48	25,72	27,82	28,39	27,45	28,57
feb-14	28,16	28,69	30,32	31,74	32,62	32,96	33,38	34,58	34,92	35,12	35,64	35,61
mar-14	24,31	25,69	26,91	28,28	29,02	29,39	29,70	30,07	30,93	31,73	31,43	33,73
abr-14	21,06	22,19	23,78	24,67	25,09	25,50	25,78	26,65	26,87	28,22	28,72	30,91
may-14	16,04	17,17	17,55	18,06	18,69	19,15	20,10	20,46	21,56	20,72	21,30	21,24
jun-14	16,92	16,91	17,85	18,05	18,89	19,40	19,25	19,91	19,96	21,03	20,98	21,16
jul-14	16,64	17,22	17,23	17,51	17,95	17,98	17,97	18,27	18,29	18,21	18,19	18,51
ago-14	20,52	20,64	21,54	22,98	23,50	23,20	23,86	24,19	24,51	24,42	24,23	23,74
sep-14	21,54	21,91	22,62	24,12	25,05	25,73	25,86	25,95	26,33	26,83	26,99	27,25

Tasa Cheques Avalados - Septiembre 2014



Tasa Cheques Avalados - Plazo 61 a 90 días



Patrocinados								
Días de plazo	0 a 30	31 a 60	61 a 90	91 a 120	121 a 150	151 a 180	181 a 210	211 a 240
sep-13	--	25,87	26,91	25,61	25,05	--	--	--
oct-13	25,37	26,53	26,98	25,67	30,41	--	--	--
nov-13	27,00	29,04	27,74	28,60	30,72	--	--	--
dic-13	--	27,02	28,86	28,67	28,06	--	--	--
ene-14	25,00	31,00	28,30	29,62	29,24	--	--	--
feb-14	36,00	39,34	36,32	35,28	35,00	--	--	--
mar-14	39,00	37,24	35,39	34,22	--	--	--	--
abr-14	40,00	38,21	37,88	34,20	38,00	39,43	39,63	39,50
may-14	--	--	37,97	32,95	37,14	41,00	--	--
jun-14	--	--	34,01	32,21	31,54	39,00	40,00	41,00
jul-14	--	--	36,22	33,65	32,44	--	--	--
ago-14	38,00	38,40	40,36	35,04	34,86	--	--	--
sep-14	36,90	36,30	36,98	36,74	36,14	--	--	--

## Fideicomisos financieros

Los fideicomisos detallados en el cuadro corresponden a fiduciantes pymes:

Denominación	Sector	Fecha de colocación	Moneda	Monto colocado	Vto.	Garantía	Cant. de empresas	Destino de los fondos	Provincias
Producir Más - Serie I	Agropecuario	sep-2013	\$	5.000.000	sep-2013	-	7	Caña de azúcar.	Salta y Jujuy.
Aval Rural XX	Agropecuario	sep-2013	u\$s	6.400.000	sep-2014	S.G.R.	20	Trigo, maíz, girasol, sorgo y soja.	Córdoba, Buenos Aires, Santa Fe y C.A.B.A.
Agroaval XXII	Agropecuario	oct-2013	u\$s	6.249.500	may-2014	S.G.R.	60	Soja.	Córdoba, Santa Fe, San Luis, Buenos Aires, Tucumán, Chaco, Santiago del Estero y Salta.
Aval Rural XXI	Agropecuario	dic-2013	u\$s	4.452.000	sep-2014	S.G.R.	29	Trigo, maíz, girasol, sorgo y soja.	Córdoba, Buenos Aires, Santa Fe, Entre Ríos y C.A.B.A.
Agroaval XXIII	Agropecuario	dic-2013	u\$s	9.013.000	jun-2014	S.G.R.	42	Soja.	Córdoba, Santa Fe, San Luis, Buenos Aires, Tucumán, Chaco, Santiago del Estero y Salta.
Agroaval XXIV	Agropecuario	ene-2014	u\$s	9.762.000	jun-2014	S.G.R.	144	Soja.	Córdoba, Santa Fe, San Luis, Buenos Aires, Tucumán, Chaco, Santiago del Estero y Salta.
Crece Pecuario II	Agropecuario	abr-2014	\$	12.575.000	oct-2017	-	15	Leche.	Córdoba y Santa Fe.
Aval Rural XXII	Agropecuario	sep-2014	u\$s	5.050.000	oct-2015	S.G.R.	60	Trigo, maíz, girasol, sorgo y soja.	Córdoba, Santa Fe, San Luis, Buenos Aires, Tucumán, Chaco, Santiago del Estero y Salta.
Cantidad de emisiones 2014		3		Cantidad de pymes 2014		219			
Total emitido 2014 \$		\$ 133.244.170		Total emitido 2014 USD		USD 16.382.893			

Individuales						
Denominación	Sector	Fecha de colocación	Moneda	Monto colocado	Vto.	Garantía
Areco Semillas S.A. II	Agropecuario	Ene-2014	\$	17.600.000	Jul-2014	-
HAB I	Comercial	Abr-2014	\$	15.655.200	Oct-2014	-
<b>Cantidad de emisiones 2014</b>			<b>2</b>			
<b>Total emitido 2014</b>			<b>\$ 33.255.200</b>			

## Obligaciones negociables y valores de corto plazo

Las siguientes emisiones corresponden exclusivamente a obligaciones negociables pymes:

Denominación	Sector	Fecha de colocación	Moneda	Monto colocado	Vto.	Garantía
Sicom S.A.	Financiera	04/09/13	\$	15.000.000	04/09/15	-
Decréditos S.A. - Serie III	Financiera	11/09/13	\$	8.000.000	20/10/16	-
Ecipsa Holding S.A. - Serie I	Inmobiliaria	23/10/13	\$	12.000.000	20/10/16	-
Empresur S.A.	Financiera	26/11/13	\$	5.000.000	22/08/16	-
South Management S.A.	Gastronómica	29/11/13	\$	15.000.000	29/11/18	-
Savant Pharm S.A. - Serie III	Farmacéutico	04/12/13	\$	36.650.000	27/09/16	-
Plásticos Dise S.A. - Serie II	Industrial y Comercial	12/12/13	\$	9.000.000	20/12/16	-
Actual S.A. - Serie III	Financiera	27/12/13	\$	4.000.000	25/05/17	-
Centro Card S.A. - Serie III	Financiera	03/01/14	\$	3.500.000	29/05/17	-
Tinuviel S.A.	Financiera	14/04/14	\$	10.000.000	27/07/17	-
Cosas Nuestras S.A.	Talabartería	07/07/14	\$	9.050.000	07/01/17	-
Laboratorios Pretty S.A.	Cosmética	16/07/14	\$	13.750.000	16/07/17	-
Be Enterprises	Textil	26/09/14	\$	15.000.000	27/08/18	-
<b>Total 2013 emitido</b>	<b>\$ 177.676.000</b>		<b>USD 31.048.338</b>			
<b>Total 2014 emitido</b>	<b>\$ 51.300.000</b>		<b>USD 6.362.426</b>			

## Jornadas BCBA *Invertir y Financiarse*

La oficina de Desarrollo Comercial y Pymes de la Bolsa ofrece un programa gratuito sobre financiamiento e inversión en el mercado de capitales para cámaras sectoriales y regionales, cooperativas de servicios, productivas, comerciales y exportadoras, pymes y profesionales de empresas.

### Desarrollo Comercial y Pymes

E-mail: [consultaspymes@bcba.sba.com.ar](mailto:consultaspymes@bcba.sba.com.ar)

Contacto: Lic. Paula A. Reineri Rossi  
(54.11) 4316-7120  
[www.bcba.sba.com.ar](http://www.bcba.sba.com.ar)

Se autoriza la reproducción en forma total o parcial del contenido del presente reporte citando la fuente.